

plastic formwork
П Л А С Т И К О В А Я О П А Л У Б К А

www.plasticformwork.ru
8-800-505-16-25



8 преимуществ пластиковой опалубки

Легкость

Самый тяжелый элемент опалубки весит всего 11 кг. Поэтому для работы с опалубкой нет необходимости использовать подъемные механизмы и кран. Экономия на аренде крана!

Многоразовость

Опалубку можно использовать в течении 100 циклов, при соблюдении технологии использования и должном уходе. Опалубку нужно держать в чистоте после каждого использования и она прослужит очень долго!

Модульность

Опалубка представляет собой конструктор из которого можно собрать карты любых размеров. Все элементы опалубки имеют стандартную высоту 600мм и не нуждаются в подгонке и резке.

Не прилипает

Опалубка изготавливается из ABS-пластика. Бетон не пристает к поверхности опалубки, поэтому распалубка происходит легко и быстро. Применение ломов и молотков не требуется :)

Скорость

Опалубка легка в применении и не требует специальных навыков работы. Элементы пластиковой опалубки соединяются при помощи специального, суперпрочного, нейлонового замка поворотом на 90 градусов.

Универсальность

Пластиковая опалубка универсальна и одни и те же элементы пластиковой опалубки могут быть использованы как для формирования стен, колонн, так и для перекрытий.

Хранение

Элементы пластиковой опалубки можно хранить как угодно и где угодно, при любых температурах и влажности, поэтому хранить ее можно под открытым небом!

Результат

После использования пластиковой опалубки достигается поразительный результат в виде идеально гладкой поверхности бетона и ровной геометрии. Такую поверхность практически не нужно штукатурить!



Стеновая пластиковая опалубка



Элементы стеновой опалубки являются универсальными. С помощью этих элементов можно заливать стены, формировать колонны, а также использовать в качестве палубы для опалубки перекрытий вместо фанеры. Стеновые элементы подходят для прямых и Т-образных, Х-образных соединений прямых стен, можно заливать лифтовые шахты и ядра жесткости в многоэтажном строительстве. Также abs-пластиковая опалубка зарекомендовала себя для заливки фундаментов и цокольных этажей в малоэтажном поточном строительстве, при многоэтажном использовании.

Пластиковая опалубка позволяет делать стены практически любой толщины и высоты. Широкий ассортимент продукции и типоразмеров удовлетворит любой запрос. ABS пластик, из которого сделаны панели, позволяет получить гладкую и однородную поверхность стен, обеспечивая высокий уровень качества. Лёгкость панелей (до 11 кг) обеспечивает высокую скорость работы.



1200	400	300	250	200	Угол внешний	Угол внутренний
Элемент 1200x600 Материал: ABS Высота 600 мм Вес 11 кг	Элемент 400x600 Материал: ABS Высота 600 мм Вес 3,6 кг	Элемент 300x600 Материал: ABS Высота 600 мм Вес 3 кг	Элемент 250x600 Материал: ABS Высота 600 мм Вес 2,7 кг	Элемент 200x600 Материал: ABS Высота 600 мм Вес 2,3 кг	Элемент EXT Материал: ABS Высота 600 мм Вес 3,1 кг	Элемент INN Материал: ABS Высота 600 мм Вес 3,8 кг



Универсальный замок-рукоятка

Предназначен для надежного соединения элементов опалубки. Легко и прочно скрепляет между собой щиты поворотом на 90 градусов. Подходит для всех видов пластиковой опалубки, от стеновой до круглых и квадратных колонн, универсальной опалубки колонн.
Материал: Полиимид



Гайка для стяжного винта

Предназначена для соединения и фиксации противоположных элементов стеновой опалубки и опалубки колонн.
Материал: Литой чугун или полимер



Стяжной винт

Предназначен для соединения и фиксации противоположных элементов стеновой опалубки и опалубки колонн. Применяется совместно с трубкой ПВХ.
Материал: Сталь



Усилительная штанга

Предназначена для усиления и выравнивания стеновой опалубки. Имеет универсальную конструкцию, для гибкой регулировки и монтажа.
Материал: Сталь

Преимущества пластиковой опалубки

Легкость

Самый тяжелый элемент опалубки весит всего 11 кг. Поэтому для работы с опалубкой нет необходимости использовать подъемные механизмы и кран. Экономия на аренде крана!

Многоэтажность

Опалубку можно использовать в течении 100 циклов, при соблюдении технологии использования и должном уходе. Опалубку нужно держать в чистоте после каждого использования и она прослужит очень долго!

Модульность

Опалубка представляет собой конструктор из которого можно собрать карты любых размеров. Все элементы опалубки имеют стандартную высоту 600мм и не нуждаются в подгонке и резке.

Не прилипает

Опалубка изготавливается из ABS-пластика. Бетон не пристает к поверхности опалубки, поэтому распалубка происходит легко и быстро. Применение ломов и молотков не требуется.

Скорость

Опалубка легка в применении и не требует специальных навыков работы. Элементы пластиковой опалубки соединяются при помощи специального, суперпрочного, нейлонового замка поворотом на 90 градусов.

Универсальность

Пластиковая опалубка универсальна и одни и те же элементы пластиковой опалубки могут быть использованы как для формирования стен, колонн, так и для перекрытий.

Хранение

Элементы пластиковой опалубки можно хранить как угодно и где угодно, при любых температурах и влажности, поэтому хранить ее можно под открытым небом!



Пластиковая опалубка квадратных колонн



Элементы квадратных колонн предназначены для заливки квадратных и прямоугольных колонн с фиксированным размером сечения от 300мм до 500мм в разных комбинациях. Элементы имеют стандартную высоту 750мм. С этим шагом можно заливать колонны любой высоты. Для заливки в один заход, рекомендована высота колонны не более 3м. На внутренней стороне элементов предусмотрена фаска!

Пластиковая опалубка позволяет заливать колонны с идеальной геометрией. Широкий ассортимент продукции и типоразмеров удовлетворит любой запрос. ABS пластик, из которого сделаны панели, позволяет получить гладкую и однородную поверхность стен, обеспечивая высокий уровень качества. Лёгкость панелей (до 7 кг) обеспечивает высокую скорость работы.

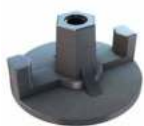


300	400	500
Элемент квадратной колонны 300x750 мм Материал: ABS Высота 750 мм Вес 4 кг	Элемент квадратной колонны 400x750 мм Материал: ABS Высота 750 мм Вес 6,5 кг	Элемент квадратной колонны 500x750 мм Материал: ABS Высота 750 мм Вес 7 кг



Универсальный замок-рукоятка

Предназначен для надежного соединения элементов опалубки. Легко и прочно скрепляет между собой щиты поворотом на 90 градусов. Подходит для всех видов пластиковой опалубки, от стеновой до круглых и квадратных колонн, универсальной опалубки колонн.
Материал: Полиимид



Гайка для стяжного винта

Предназначена для соединения и фиксации противоположных элементов стеновой опалубки и опалубки колонн.
Материал: Литой чугун или полимер



Стяжной винт

Предназначен для соединения и фиксации противоположных элементов стеновой опалубки и опалубки колонн. Применяется совместно с трубкой ПВХ.
Материал: Сталь



Усилительная штанга

Предназначена для усиления и выравнивания стеновой опалубки. Имеет универсальную конструкцию, для гибкой регулировки и монтажа.
Материал: Сталь

Преимущества пластиковой опалубки

Легкость

Самый тяжелый элемент опалубки весит всего 11 кг. Поэтому для работы с опалубкой нет необходимости использовать подъемные механизмы и кран. Экономия на аренде крана!

Многоразовость

Опалубку можно использовать в течении 100 циклов, при соблюдении технологии использования и должном уходе. Опалубку нужно держать в чистоте после каждого использования и она прослужит очень долго!

Модульность

Опалубка представляет собой конструктор из которого можно собрать карты любых размеров. Все элементы опалубки имеют стандартную высоту 600мм и не нуждаются в подгонке и резке.

Не прилипает

Опалубка изготавливается из ABS-пластика. Бетон не пристает к поверхности опалубки, поэтому распалубка происходит легко и быстро. Применение ломов и молотков не требуется.

Скорость

Опалубка легка в применении и не требует специальных навыков работы. Элементы пластиковой опалубки соединяются при помощи специального, суперпрочного, нейлонового замка поворотом на 90 градусов.

Универсальность

Пластиковая опалубка универсальна и одни и те же элементы пластиковой опалубки могут быть использованы как для формирования стен, колонн, так и для перекрытий.

Хранение

Элементы пластиковой опалубки можно хранить как угодно и где угодно, при любых температурах и влажности, поэтому хранить ее можно под открытым небом!

plastic formwork
ПЛАСТИКОВАЯ ОПАЛУБКА

8 (800) 505-16-25

Звонок по России бесплатный



Пластиковая опалубка круглых колонн



Элементы круглых колонн предназначены для заливки круглых колонн с фиксированным размером сечения от 300мм до 500мм. Элементы имеют стандартную высоту 600мм. С этим шагом можно заливать колонны любой высоты. Для заливки в один заход, рекомендована высота колонны не более 3м. Опалубка круглых колонн очень удобна в работе. Она состоит из полукруглых сегментов, которые позволяют собрать колонну, готовую к заливке за считанные минуты! Также нет необходимости полностью разбирать опалубку на элементы. Достаточно разделить ее на 2 половины, что еще значительно ускорит процесс монолитных работ.

Пластиковая опалубка позволяет заливать круглые колонны идеальной геометрии. Широкий ассортимент продукции и типоразмеров удовлетворит любой запрос. ABS пластик, из которого сделаны панели, позволяет получить гладкую и однородную поверхность, обеспечивая высокий уровень качества. Лёгкость панелей (до 9 кг) обеспечивает высокую скорость работы.



300	400	500	600
Элемент круглой колонны 300х600 Материал: ABS Высота 600 мм Вес 3,7 кг	Элемент круглой колонны 400х600 Материал: ABS Высота 600 мм Вес 4,8 кг	Элемент круглой колонны 500х600 Материал: ABS Высота 600 мм Вес 5,6 кг	Элемент круглой колонны 600х600 Материал: ABS Высота 600 мм Вес 6,5 кг



Универсальный замок-рукоятка

Предназначен для надежного соединения элементов опалубки. Легко и прочно скрепляет между собой щиты поворотом на 90 градусов. Подходит для всех видов пластиковой опалубки, от стеновой до круглых и квадратных колонн, универсальной опалубки колонн. Материал: Полиимид

Преимущества пластиковой опалубки

Легкость

Самый тяжелый элемент опалубки весит всего 11 кг. Поэтому для работы с опалубкой нет необходимости использовать подъемные механизмы и кран. Экономия на аренде крана!

Многоразовость

Опалубку можно использовать в течении 100 циклов, при соблюдении технологии использования и должном уходе. Опалубку нужно держать в чистоте после каждого использования и она прослужит очень долго!

Модульность

Опалубка представляет собой конструктор из которого можно собрать карты любых размеров. Все элементы опалубки имеют стандартную высоту 600мм и не нуждаются в подгонке и резке.

Не прилипает

Опалубка изготавливается из ABS-пластика. Бетон не пристает к поверхности опалубки, поэтому распалубка происходит легко и быстро. Применение ломов и молотков не требуется.

Скорость

Опалубка легка в применении и не требует специальных навыков работы. Элементы пластиковой опалубки соединяются при помощи специального, суперпрочного, нейлонового замка поворотом на 90 градусов.

Универсальность

Пластиковая опалубка универсальна и одни и те же элементы пластиковой опалубки могут быть использованы как для формирования стен, колонн, так и для перекрытий.

Хранение

Элементы пластиковой опалубки можно хранить как угодно и где угодно, при любых температурах и влажности, поэтому хранить ее можно под открытым небом!



Пластиковая универсальная опалубка колонн



Универсальная многогранная опалубка, произведенная из высокопрочного пластика АБС для бетонирования колонн прямоугольного и квадратного сечения. Панели соединяются между собой с помощью рукояток, создавая конфигурацию в форме звезды. В результате получается легкая по весу и несложная в монтаже опалубочная система, которая позволяет быстро и легко монтировать колонны различного сечения. Универсальная опалубка колонн представлена двумя размерными элементами. Для формирования колонн от 200мм до 600мм и от 700мм до 1000мм. Стандартная высота элементов 600мм, что позволяет делать соединение со стеновыми элементами в различных комбинациях. Это также актуально когда необходимо соединить монолитную колонну со стеной!



200-300-400-500-600

Элемент универсальный 200-600x600
Материал: ABS
Высота 600 мм
Вес 6,4 кг

700-800-900-1000

Элемент универсальный 700-1000x600
Материал: ABS
Высота 600 мм
Вес 11 кг



Универсальный замок-рукоятка

Предназначен для надежного соединения элементов опалубки. Легко и прочно скрепляет между собой щиты поворотом на 90 градусов. Подходит для всех видов пластиковой опалубки, от стеновой до круглых и квадратных колонн, универсальной опалубки колонн. Материал: Полиимид



Гайка для стяжного винта

Предназначена для соединения и фиксации противоположных элементов стеновой опалубки и опалубки колонн. Материал: Литой чугун или полимер



Стяжной винт

Предназначен для соединения и фиксации противоположных элементов стеновой опалубки и опалубки колонн. Применяется совместно с трубкой ПВХ. Материал: Сталь



Усилительная штанга

Предназначена для усиления и выравнивания стеновой опалубки. Имеет универсальную конструкцию, для гибкой регулировки и монтажа. Материал: Сталь

Преимущества пластиковой опалубки

Легкость

Самый тяжелый элемент опалубки весит всего 11 кг. Поэтому для работы с опалубкой нет необходимости использовать подъемные механизмы и кран. Экономия на аренде крана!

Многогранность

Опалубку можно использовать в течении 100 циклов, при соблюдении технологии использования и должном уходе. Опалубку нужно держать в чистоте после каждого использования и она прослужит очень долго!

Модульность

Опалубка представляет собой конструктор из которого можно собрать карты любых размеров. Все элементы опалубки имеют стандартную высоту 600мм и не нуждаются в подгонке и резке.

Не прилипает

Опалубка изготавливается из ABS-пластика. Бетон не пристает к поверхности опалубки, поэтому распалубка происходит легко и быстро. Применение ломов и молотков не требуется.

Скорость

Опалубка легка в применении и не требует специальных навыков работы. Элементы пластиковой опалубки соединяются при помощи специального, суперпрочного, нейлонового замка поворотом на 90 градусов.

Универсальность

Пластиковая опалубка универсальна и одни и те же элементы пластиковой опалубки могут быть использованы как для формирования стен, колонн, так и для перекрытий.

Хранение

Элементы пластиковой опалубки можно хранить как угодно и где угодно, при любых температурах и влажности, поэтому хранить ее можно под открытым небом!

